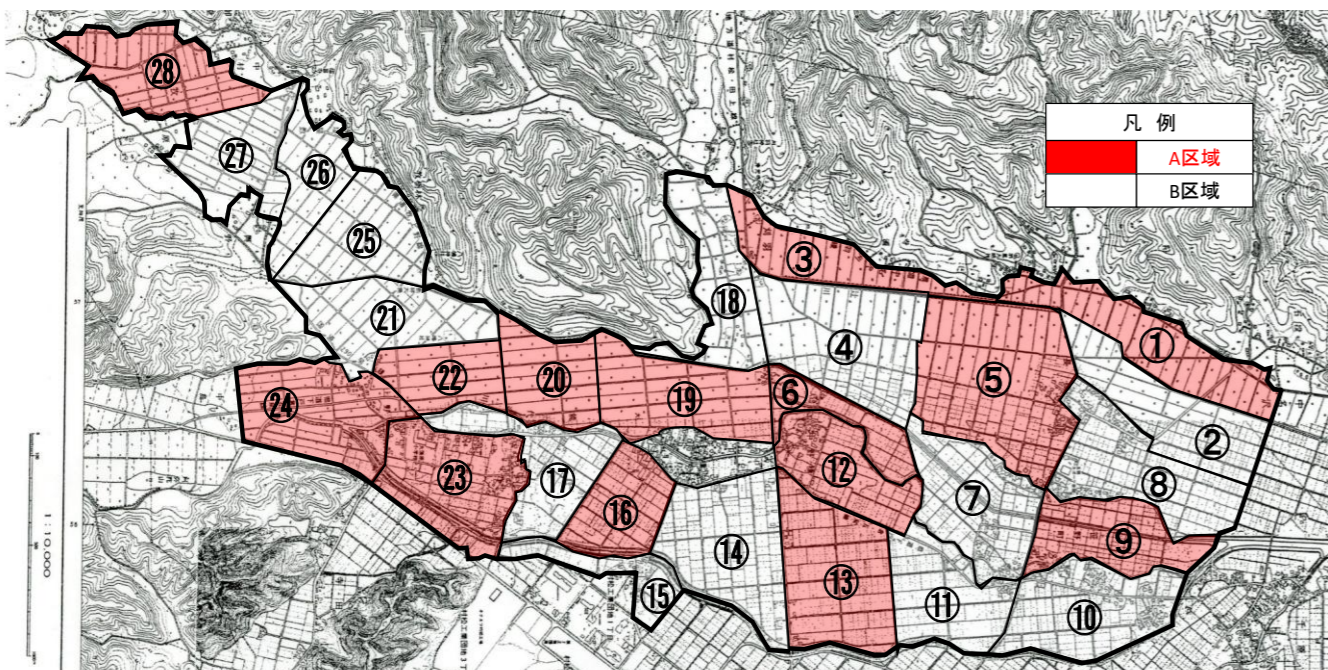


令和7年度 揚水機場運転計画

大蒲原地区

| 代掻き期間 | 活着分けつ期間 | | 出穂期間 | 開花登熟期間 | |
|----------------------|---------------------------|------------------------------|----------------------|-----------|------------------------------|
| (注1) 4/21~5/15 | 5/16~6/30 | 7/1~7/25 | (午前4時) 7/26~8/15 | 8/16~8/22 | 8/23~9/5 |
| 24時間 輪番体制 (日程表通り) | 午前4時~午後7時 輪番体制 (日程表通り) | 午前4時~午後7時 輪番体制, 休止日 (木曜日) | 24時間 輪番体制 (日程表通り) | 午前4時~午後5時 | 午前6時~午後5時 輪番体制, 休止日 (木曜日) |

通水日程表 (切替時間 午前0時)



| 日 | 月 | 火 | 水 | 木 | 金 | 土 |
|----|----|----|----|----|----|----|
| | | 1 | 2 | 3 | 4 | 5 |
| 6 | 7 | 8 | 9 | 10 | 11 | 12 |
| 13 | 14 | 15 | 16 | 17 | 18 | 19 |
| 20 | 21 | 22 | 23 | 24 | 25 | 26 |
| | A | B | A | B | A | B |
| 27 | 28 | 29 | 30 | | | |
| A | B | A | B | | | |

| 日 | 月 | 火 | 水 | 木 | 金 | 土 |
|----|----|----|----|----|----|----|
| | | | | 1 | 2 | 3 |
| | | | | A | B | A |
| 4 | 5 | 6 | 7 | 8 | 9 | 10 |
| B | A | B | A | B | A | B |
| 11 | 12 | 13 | 14 | 15 | 16 | 17 |
| A | B | A | B | A | B | A |
| 18 | 19 | 20 | 21 | 22 | 23 | 24 |
| B | A | B | A | B | A | B |
| 25 | 26 | 27 | 28 | 29 | 30 | 31 |
| A | B | A | B | A | B | A |

| 日 | 月 | 火 | 水 | 木 | 金 | 土 |
|----|----|----|----|----|----|----|
| 1 | 2 | 3 | 4 | 5 | 6 | 7 |
| B | A | B | A | B | A | B |
| 8 | 9 | 10 | 11 | 12 | 13 | 14 |
| A | B | A | B | A | B | A |
| 15 | 16 | 17 | 18 | 19 | 20 | 21 |
| B | A | B | A | B | A | B |
| 22 | 23 | 24 | 25 | 26 | 27 | 28 |
| A | B | A | B | A | B | A |
| 29 | 30 | | | | | |
| B | A | | | | | |

| 日 | 月 | 火 | 水 | 木 | 金 | 土 |
|----|----|----|----|----|----|----|
| | | 1 | 2 | 3 | 4 | 5 |
| | | B | A | 休 | B | A |
| 6 | 7 | 8 | 9 | 10 | 11 | 12 |
| B | B | A | B | 休 | A | B |
| 13 | 14 | 15 | 16 | 17 | 18 | 19 |
| A | A | B | A | 休 | B | A |
| 20 | 21 | 22 | 23 | 24 | 25 | 26 |
| B | B | A | B | 休 | A | B |
| 27 | 28 | 29 | 30 | 31 | | |
| A | B | A | B | A | | |

| 日 | 月 | 火 | 水 | 木 | 金 | 土 |
|----|----|----|----|----|----|----|
| | | | | | 1 | 2 |
| | | | | | B | A |
| 3 | 4 | 5 | 6 | 7 | 8 | 9 |
| B | A | B | A | B | A | B |
| 10 | 11 | 12 | 13 | 14 | 15 | 16 |
| A | B | A | B | A | B | A |
| 17 | 18 | 19 | 20 | 21 | 22 | 23 |
| B | B | A | B | 休 | A | B |
| 24 | 25 | 26 | 27 | 28 | 29 | 30 |
| A | A | B | A | 休 | B | A |

| 日 | 月 | 火 | 水 | 木 | 金 | 土 |
|------|----|----|----|----|----|----|
| 8/31 | 1 | 2 | 3 | 4 | 5 | 6 |
| B | A | B | A | 休 | B | |
| 7 | 8 | 9 | 10 | 11 | 12 | 13 |
| | | | | | | |
| 14 | 15 | 16 | 17 | 18 | 19 | 20 |
| | | | | | | |
| 21 | 22 | 23 | 24 | 25 | 26 | 27 |
| | | | | | | |
| 28 | 29 | 30 | | | | |
| | | | | | | |

- ・用水のかけ流しは絶対やめて下さい。
- ・用水管理委員及び土改職員がバルブ調整をすることがあります。
- ・断水日は必ずバルブを閉めて下さい。
- ・限られた水です、平等に水利用が出来る様お互いに協力しましょう。
- ・分水工周辺のバルブは全開にせず、少なめの開度に調整してパイプライン末端部までの用水均等配分に協力して下さい。
- ・用水の最終通水日は9月5日です。晩成品種等の参考にして下さい。

事故や故障のあった場合の連絡先は

早出川土地改良区
☎42-2005

但し、月曜日~金曜日

橋田揚水機場
☎58-5324

但し、土曜日・日曜日・祝日

- ・故障等が生じた場合の連絡は位置・氏名を明確に伝えて、目印を立てて下さい。
- ・バルブの開閉時は、危険ですので注意して下さい。

○作業委託等されている方は、受託者へも連絡して下さい。

(注1)4月21日の運転は、幹線水路等のゴミ処理完了後となりますので末端まで水が行き渡るのには正午以降の予定です。

※運転休止日は1日ポンプを停止します。

(徐々に管に水を詰めていきます)

※降雨状況、使用量等により運転を休止することがありますのでバルブ管理の徹底をお願いします。

※フェーン現象等の天候状況により日程及び運転時間を変更する場合があります。